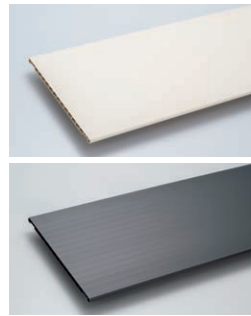


一面レール棚SE基本セット用  
オプション部品

■商品記号について  
●品番の◆印に色柄W(ホワイト)・  
BT(ブラック)を付けてください。

樹脂棚板 **NEW**



奥行300用				
対応間口 (mm)	耐荷重 (kgf)	品番	価格	入数
580	2.5	CNA-MK5032◆ W575×D290×T12mm	¥ 4,000	2枚
		CNA-MK5038◆ W575×D290×T12mm	¥16,000	8枚
709	3.5	CNA-MK7032◆ W704×D290×T12mm	¥ 6,000	2枚
		CNA-MK7038◆ W704×D290×T12mm	¥24,000	8枚
900	3.5	CNA-MK9032◆ W895×D290×T12mm	¥ 8,000	2枚
		CNA-MK9038◆ W895×D290×T12mm	¥32,000	8枚

奥行300mmのみの設定です。

樹脂棚板用ブラケット・エンドキャップ **NEW**

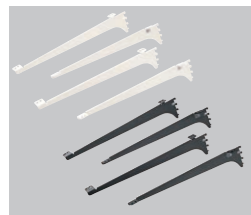


●入数：R・L各2セット/棚(棚板2枚分)

奥行300用	
品番	価格
CN-FRK34◆	¥9,800

※棚包単位でご注文願います。

ブラケット



●入数：R・L各2セット/棚 ●スチール特殊鋼(粉体塗装)

奥行300用		奥行450用	
品番	価格	品番	価格
CN-FRS34◆	¥8,100/棚 (¥4,050/セット)	CN-FRS44◆	¥10,600/棚 (¥5,300/セット)

※棚包単位でご注文願います。

※幅900mm以下の棚板：棚板2枚に対してブラケット1棚包を使用してください。

幅901mm以上の棚板：棚板1枚に対してブラケット1棚包を使用してください。

両端レール



●入数：2本/セット ●スチール(粉体塗装)

長さ600用		長さ1820用	
品番	価格	品番	価格
CN-SRS602◆ L600×W8.1×D11mm	¥5,500	CN-SRS182◆ L1,820×W8.1×D11mm	¥13,200

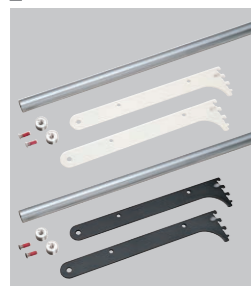
中間レール



●入数：1本/セット ●スチール(粉体塗装)

長さ600用		長さ1820用	
品番	価格	品番	価格
CN-DRS601◆ L600×W17×D11mm	¥4,400	CN-DRS181◆ L1,820×W17×D11mm	¥8,800

パイプセット



●入数：1セット/棚

●セット内容：パイプ1本(φ25)・

パイプ用ブラケット(2本入り)

●パイプ：スチール特殊鋼(マットシルバー)

●パイプ用ブラケット：スチール特殊鋼(粉体塗装)

奥行300用			
対応間口 (mm)	耐荷重 (kgf)	品番	価格
580	15	<b>NEW</b> CN-PSS50◆ W583×H70×D325mm	¥13,200
709	15	<b>NEW</b> CN-PSS70◆ W712×H70×D325mm	¥13,200
900	20	CN-PSS90◆ W903×H70×D325mm	¥13,200

別売部材(棚板・ブラケット用)

クッション部材 **NEW**

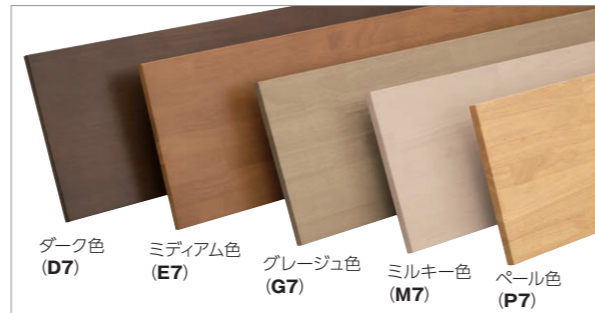
●コーナー用2個 ブラケット用1本(L=1m)

クッション部材	
品番	価格
CN-CP02	¥5,900



※コーナー用は  
両面テープ付です。

集成材棚板



ダーク色 (D7) ミディアム色 (E7) グレージュ色 (G7) ミルキー色 (M7) ペール色 (P7)

棚板は集成材もお選びいただけます。

集成材棚板 品番サイズ一覧

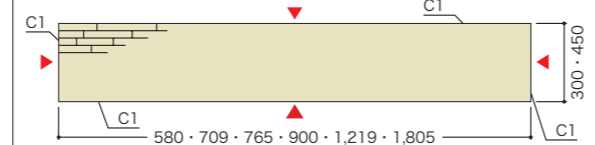
幅 (mm)	奥行き (mm)	耐荷重 (kgf)	品番	価格	入数
580	300	10	<b>NEW</b> TSA-N0530※	¥13,000	1枚
			<b>NEW</b> TSA-N7930※	¥14,500	1枚
			TSA-N0730※	¥14,500	1枚
			TSA-N0930※	¥15,500	1枚
1,219	15	15	TSA-N1230※	¥27,000	1枚
			TSA-N1830※	¥30,500	1枚
580	450	20	<b>NEW</b> TSA-N0545※	¥19,000	1枚
			<b>NEW</b> TSA-N7945※	¥21,000	1枚
			TSA-N0745※	¥21,000	1枚
			TSA-N0945※	¥23,000	1枚
1,219	30	30	TSA-N1245※	¥40,000	1枚
			TSA-N1845※	¥45,000	1枚

●品番の※には上記カラーバリエーションを参考に色柄品番(D7・E7・P7・M7・G7)を付けてください。

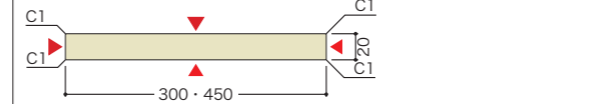
仕様

材質	ムク集成材
表面仕上げ	ウレタン塗装仕上げ
厚み	20mm

形状図(mm)



断面図(mm)



ご注意

- パイプを切断する際には高速切断機を使用してください。
- パイプカッターでの切断はパイプが内側にへこみ、打ち込みナットが取付られなくなるおそれがあるためおこなわないでください。
- 寸法値は組み立てたセット全体の数値です。

NODA

Canaeru カナ・エール

Canity キャニティ レールセット



樹脂棚板だから、  
汚れても水洗いOK!

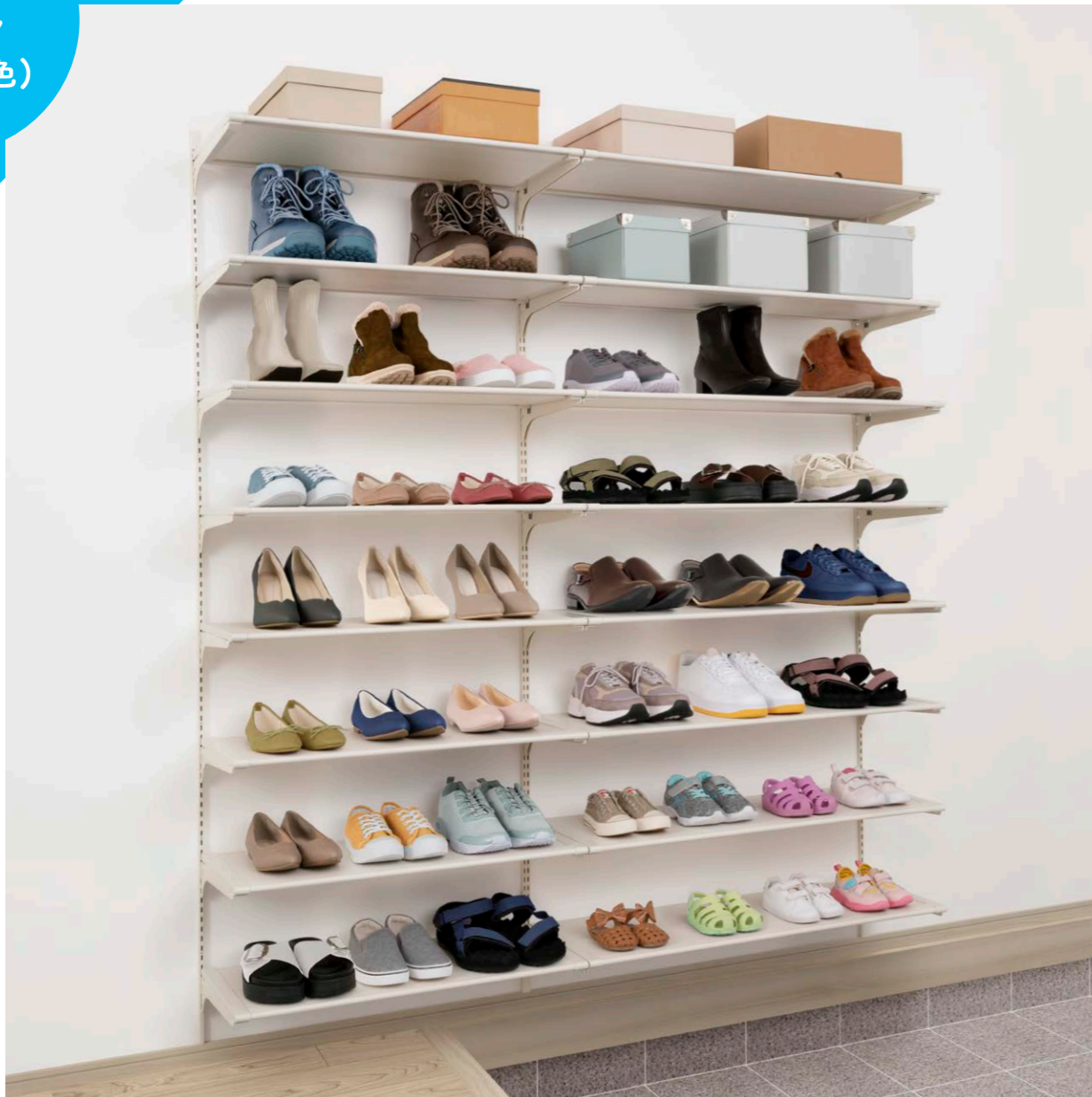
**NEW**

一面レール棚SE基本セットに  
樹脂棚板が新たにラインアップ!

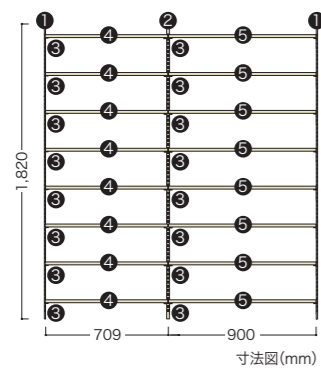
レール/樹脂棚板：ホワイト色(W)  
床材/框：グレースフェイス・Jベース Wフィット VC  
シナモングレージュ色(CG)

※写真は印刷のため実物とは色柄や質感が異なります。  
現物のサンプルなどでお確かめください。

I型  
プラン  
(ホワイト色)



レール/樹脂棚板：ホワイト色(W)  
床材/框：グレースフェイス・Jベース Wフィット VC シナモングレーージュ色(CG)



奥行き 300			
セットプラン合計			
¥156,400			
内訳			
①両端レール	CN-SRS182W	1セット	¥13,200
②中間レール	CN-DRS181W	1セット	¥ 8,800
③樹脂棚板用ブラケット	CN-FRK34W	16セット	¥78,400
④樹脂棚板709	CNA-MK7038W	1セット	¥24,000
⑤樹脂棚板900	CNA-MK9038W	1セット	¥32,000

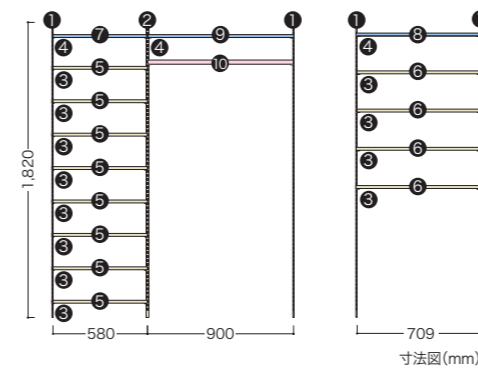
数量はセット単位で表記しています。ブラケットは1梱包2セット入りです。  
(R・L各2セット/梱)



I型  
プラン  
(ブラック色)



レール/樹脂棚板：ブラック色(BT)  
集成材棚板：ダーク色(D7)  
床材/框：グレースフェイス・Jベース Wフィット VC アッシュグレーージュ色(AG)



奥行き 300			
セットプラン合計			
¥194,400			
内訳			
①両端レール	CN-SRS182BT	2セット	¥26,400
②中間レール	CN-DRS181BT	1セット	¥ 8,800
③樹脂棚板用ブラケット	CN-FRK34BT	12セット	¥58,800
④集成材棚板用ブラケット	CN-FRS34BT	4セット	¥16,200
⑤樹脂棚板580	CNA-MK5038BT	1セット	¥16,000
⑥樹脂棚板709	CNA-MK7032BT	2セット	¥12,000
⑦集成材棚板580	TSA-N0530D7	1セット	¥13,000
⑧集成材棚板709	TSA-N7930D7	1セット	¥14,500
⑨集成材棚板900	TSA-N0930D7	1セット	¥15,500
⑩パイプセット900	CN-PSS90BT	1セット	¥13,200

数量はセット単位で表記しています。ブラケットは1梱包2セット入りです。  
(R・L各2セット/梱)

■色の棚板は集成材棚板を表しています。  
■色はパイプセットを表しています。

POINT!

SICの間取りで  
多く見られる間口に  
対応可能!

現場カットの手間を省いた幅で設定!



※写真は印刷のため実物とは色柄や質感が異なります。現物のサンプルなどで確かめください。

※表示価格には消費税、施工費は含まれておりません。